



توقعات هطول الأمطار الموسمية
في مناطق تكاثر الجراد الصحراوي الصيفي والشتوي
(يوليو - ديسمبر 2016)
مركز خدمات معلومات الجراد الصحراوي (DLIS) / خدمات المناخ العالمية (WCS)

تاريخ الإصدار 9 يونيو 2016

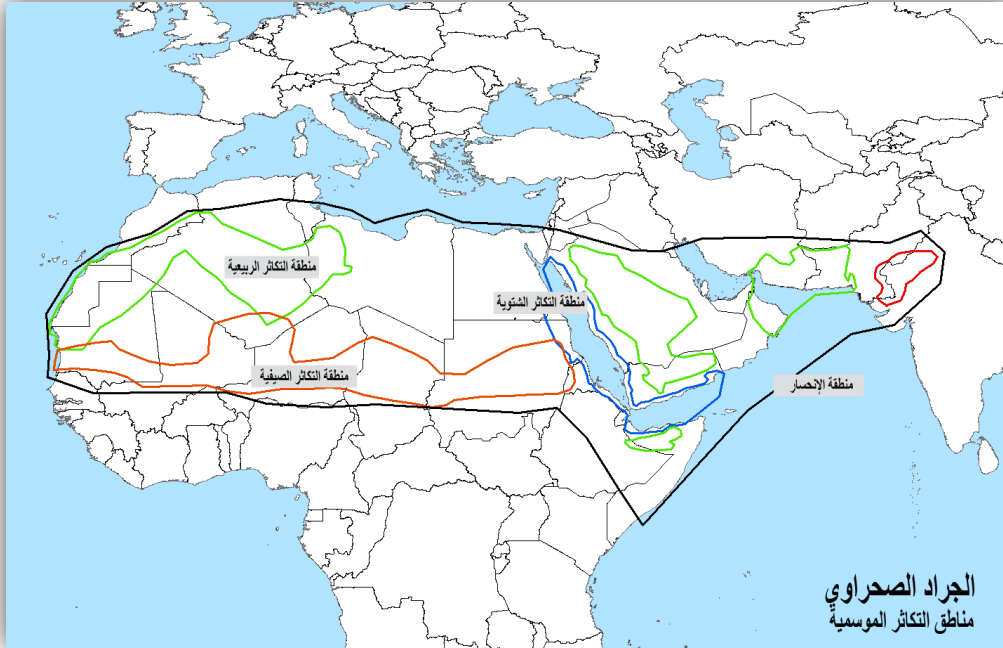
توقعات هطول الأمطار الموسمية المستمدة من النماذج CFSv2 و ECMWF المقدمة من خدمات المناخ العالمية (WCS)، لمناطق تكاثر الجراد الصحراوي الصيفي والشتوي لعام 2016، تقترح ما يلي:

فيما يتعلق بمناطق التكاثر الصيفي:

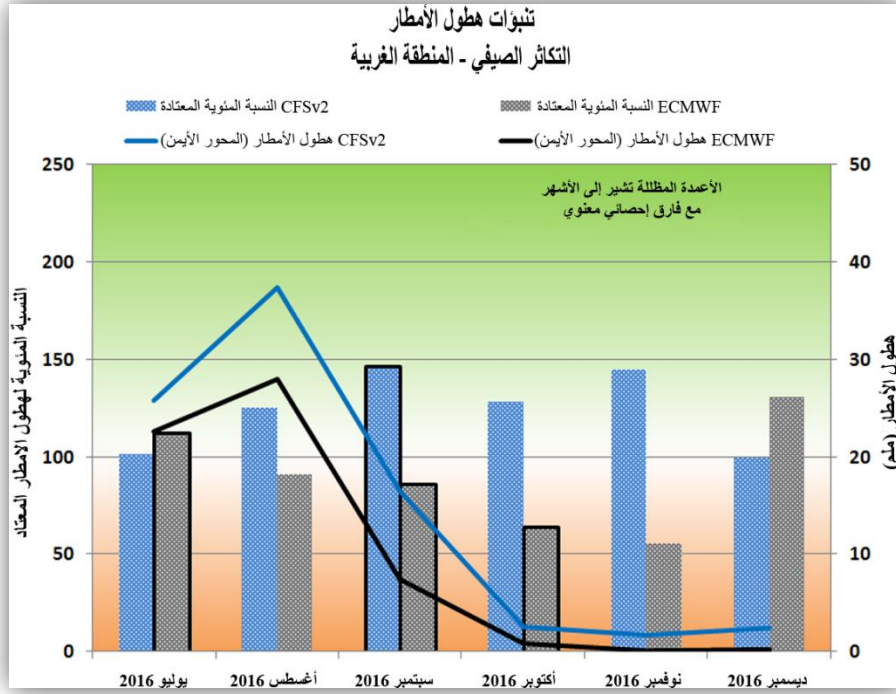
- شمال منطقة الساحل في غرب أفريقيا والسودان - الوضع من عادي إلى أكثر جفافاً من المعتاد (يوليو - أكتوبر) (*)
- المناطق الداخلية في اليمن - الوضع أكثر مطراً من المعتاد (يوليو - أغسطس)
- المناطق بين الهند وباكستان - الوضع أكثر مطراً بمعدلات قليلة من المعتاد (أغسطس)
- ماعدا النيجر وتشاد - الوضع أكثر مطراً بمعدلات قليلة من المعتاد (يوليو)

فيما يتعلق بمناطق التكاثر الشتوي:

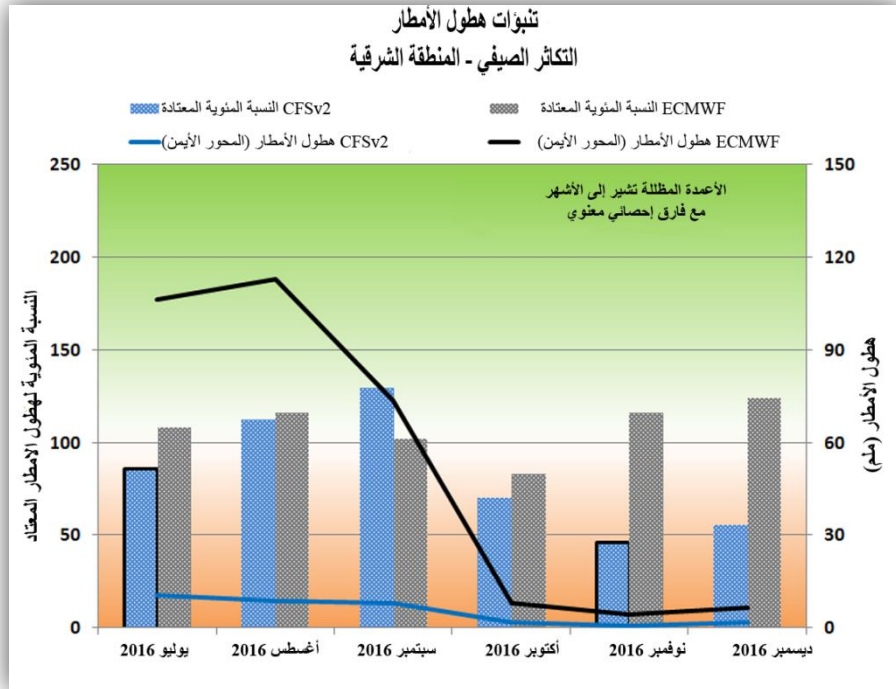
- منطقة البحر الأحمر - الوضع أكثر جفافاً من المعتاد (أكتوبر - ديسمبر)



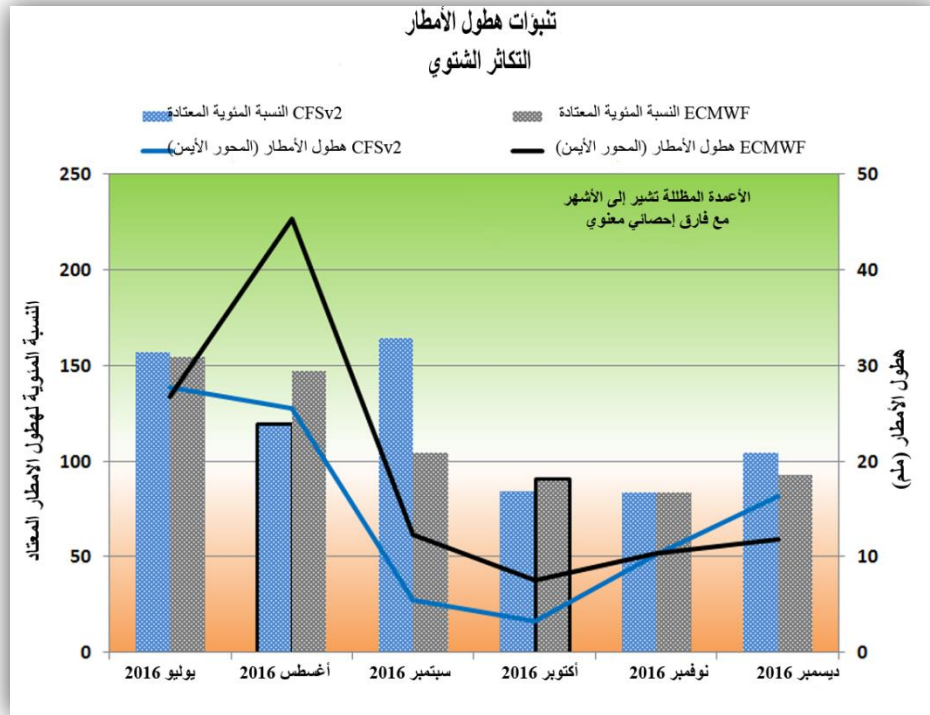
لمزيد من المعلومات، يرجى الرجوع إلى الرسوم البيانية في الصفحات التالية. إن قيمة 100 على المحور الأيسر (نسبة هطول الأمطار المعتادة) تمثل الأمطار ذات المعدلات المعتادة، في حين أن القيم التي تقل عن 100 تشير إلى الظروف الأكثر جفافاً من المعتاد. أما كميات الأمطار (المحور الأيمن) هي المتوسط لكامل منطقة التكاثر الموسمية.



التكاثر الصيفي (شمال منطقة الساحل ، موريتانيا حتى السودان)



التكاثر الصيفي (المناطق بين الهند وباكستان)



التكاثر الشتوي (البحر الأحمر)