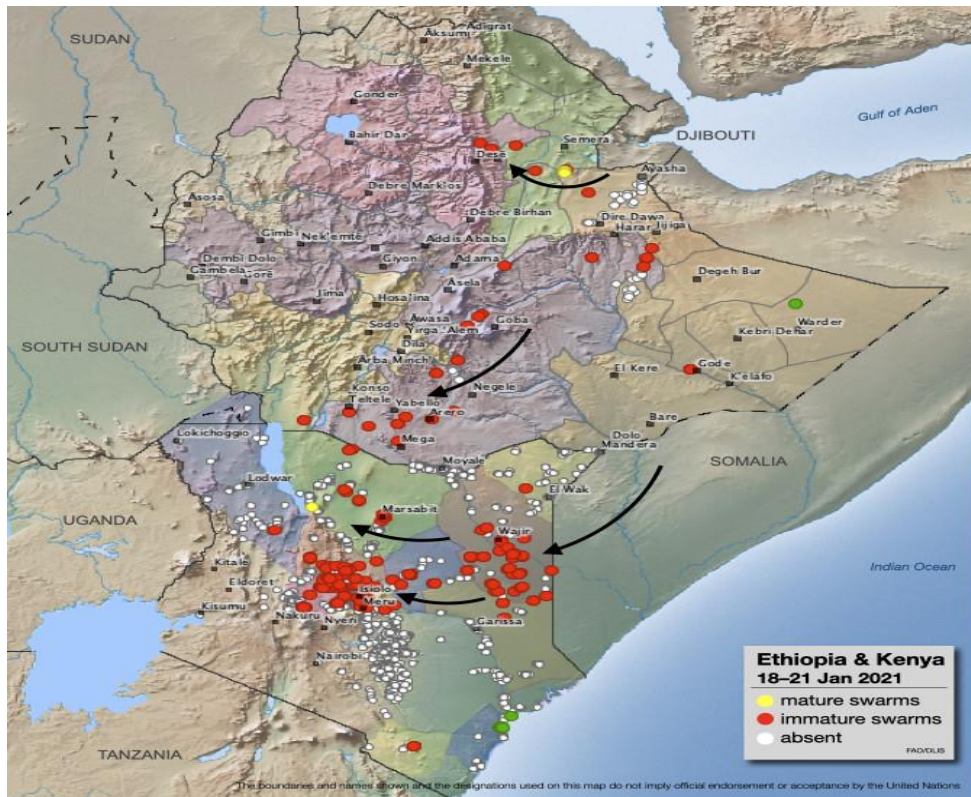


حالة الجراد الصحراوي تحديث 22 يناير 2021

أسراب الجراد الصحراوي تظهر من جديد في شمال شرق إثيوبيا

في الأيام القليلة الماضية، كانت هناك تقارير جديدة من شمال شرق إثيوبيا عن أسراب في مناطق أفامبو وأسايتا ودوبي في منطقة عفار وكذلك في مناطق شمال وجنوب وولو في شرق منطقة أمهرة. من المحتمل أن تكون الأسراب قد وصلت من منطقة سيبي بالقرب من دير داوا وشمال غرب الصومال. وهناك خطر من أن تستمر الأسراب في التحرك أكثر في منطقة أمهرة والوصول إلى منطقة تيغراي (أقصى شمال البلاد). في المناطق الأخرى، توجد أسراب غير ناضجة جنسيا في مناطق أروميا و SNPP (جنوب وجنوب غرب).



موقف الجراد الصحراوي، تحديث 22 يناير 2021

في كينيا، تستمر عدة أسراب غير ناضجة جنسيا في الوصول من الشمال، وتظهر بشكل رئيسي في الشمال الشرقي والشرق، حيث تنتشر غربا إلى المقاطعات الشمالية والوسطى. وقد تم الإبلاغ الآن عن أسراب عديدة في 11 مقاطعة (مانديرا، وواجير، وغاريسا، ومارسابيت، وتوركنا، وسامبورو، ولايكيبيا، وإيسولو، وميرو نورث، وميرو سنترال، وتاراكا) مقارنة بسبعة مقاطعات في بداية هذا الأسبوع.



سرب جراد طائر فوق جانيسا، كينيا 22 يناير 2021

وحتى الآن، بدأت أسراب قليلة فقط في النضج جنسيا. في الجنوب الشرقي، تجري عمليات الانسلاخ الاخير بالقرب من تايتا تافيفا، مما تسبب في تكون أسراب صغيرة غير ناضجة جنسيا بينما توجد مجموعات قليلة من الحوريات في الاعمار المتأخرة على إمتداد الساحل.

ومع استمرار الجفاف في بعض المناطق، من المتوقع أن تنتشر الأسراب في جميع أنحاء جنوب وشمال **إثيوبيا** وشمال وسط **كينيا**. أي هطول للأمطار في الأسابيع المقبلة سيؤدي إلى نضج الأسراب جنسيا ووضع البيض الذي يفقس ويؤدي إلى ظهور مجموعات الحوريات في شهري فبراير ومارس.

وتجري عمليات المكافحة الأرضية والجوية المكثفة في كلا البلدين لتقليل أعداد الأسراب الحالية بحيث يكون حجم التكاثر القادم أقل.

ولذلك من المهم الاستمرار في عمليات المسح والمكافحة المكثفة في جميع الدول، كما يجب إتخاذ أقصى درجات اليقظة والاستعداد في كينيا، كما ينبغي أن تستمر المراقبة الدقيقة على إمتداد جانبي ساحل البحر الأحمر للحد من الهجرة والتكاثر.